

IMPRESA EDILE

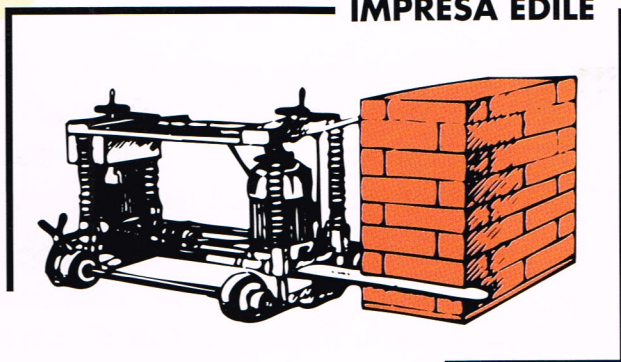
Affidati ad uno specialista

MARTINI

TECNOLOGIE PER LA SALVAGUARDIA DEL PATRIMONIO EDILIZIO



IMPRESA EDILE



- **Risanamenti Edili**
- **Sabbiatura in genere**
- **Taglio cemento armato**

**SMALTIMENTO
ETERNIT - AMIANTO**



LAMIERE GRECATE



TETTI VENTILATI



- **Tutti tipi di coperture**
- **Ristrutturazione tetti**
- **Costruzione tetti nuovi**
- **Coperture metalliche**
- **Guaine impermeabilizzanti e isolanti**

ASELOGNA di CERA (VR)

Via Bosco, 38

Tel. 0442.375057

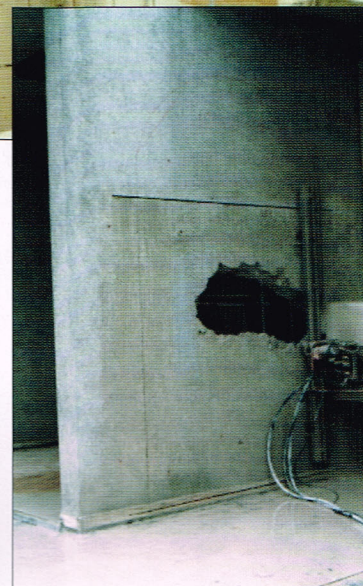
Fax 0442.375092

TAGLIO CEMENTO

Possibilità di realizzazione a dimensioni definitive, di aperture di tutte le misure mediante taglio di strutture in cemento armato, pannelli in calcestruzzo, murature in pietra o in laterizio.

Tale tipo di intervento offre notevoli vantaggi a confronto di altri sistemi di demolizione, quali:

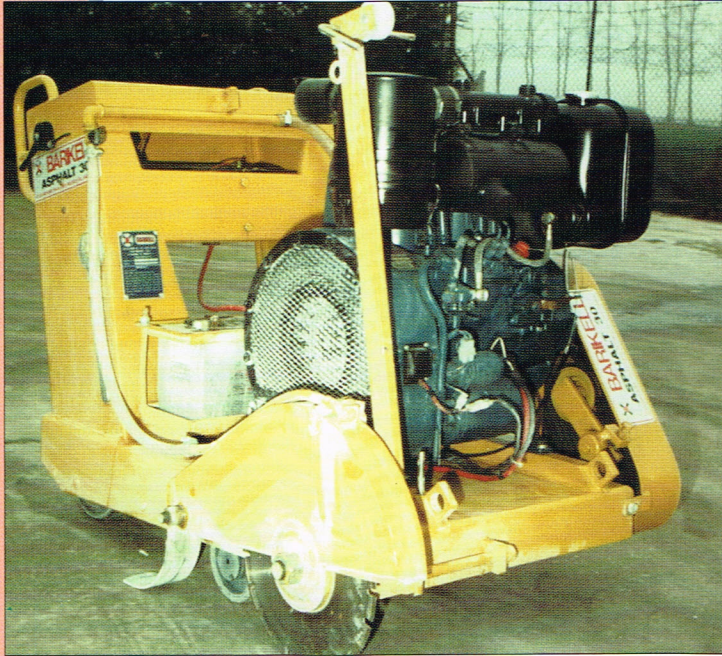
- Si possono praticare tagli che raggiungono 70/80 cm di spessore operando da entrambi i lati della muratura.
- Stabilità in quanto non vengono prodotte vibrazioni, silenziosità per la totale assenza di rumori molesti.



INOLTRE...

FRANTUMAZIONE CEMENTO,
TAGLIO ED ASPORTAZIONE
DI METALLI CON L'UTILIZZO
DI PINZE MECCANICHE.

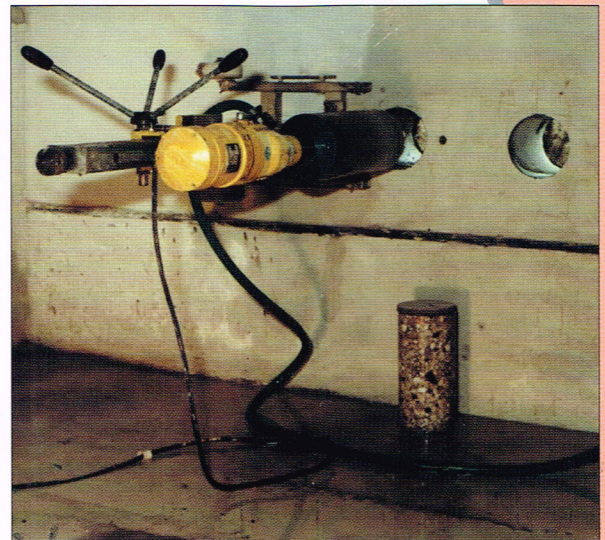
TAGLIO DI CEMENTO E ASFALTO A TERRA



Taglio di pavimentazioni industriali, marciapiedi, strade, pavimentazioni esterne (cortili, ecc...) con o senza rivestimenti; per facilitare opere di demolizione o per creare canalette, aiuole o altro ottenendo spazi perfettamente delimitati.

CAROTAGGI

Perforazioni su calcestruzzo, cemento armato, murature, marmi e graniti. Fori di tutte le dimensioni da un minimo di 35 mm ad un massimo di 450 mm.



Attuabili per areazione caldaie - passaggio di cavi o tubazioni, ecc...
Realizzabili su pareti, su pavimentazioni, solette, muretti di recinzione, ecc...
Attuabili in posizione orizzontale, verticale e con inclinazione.